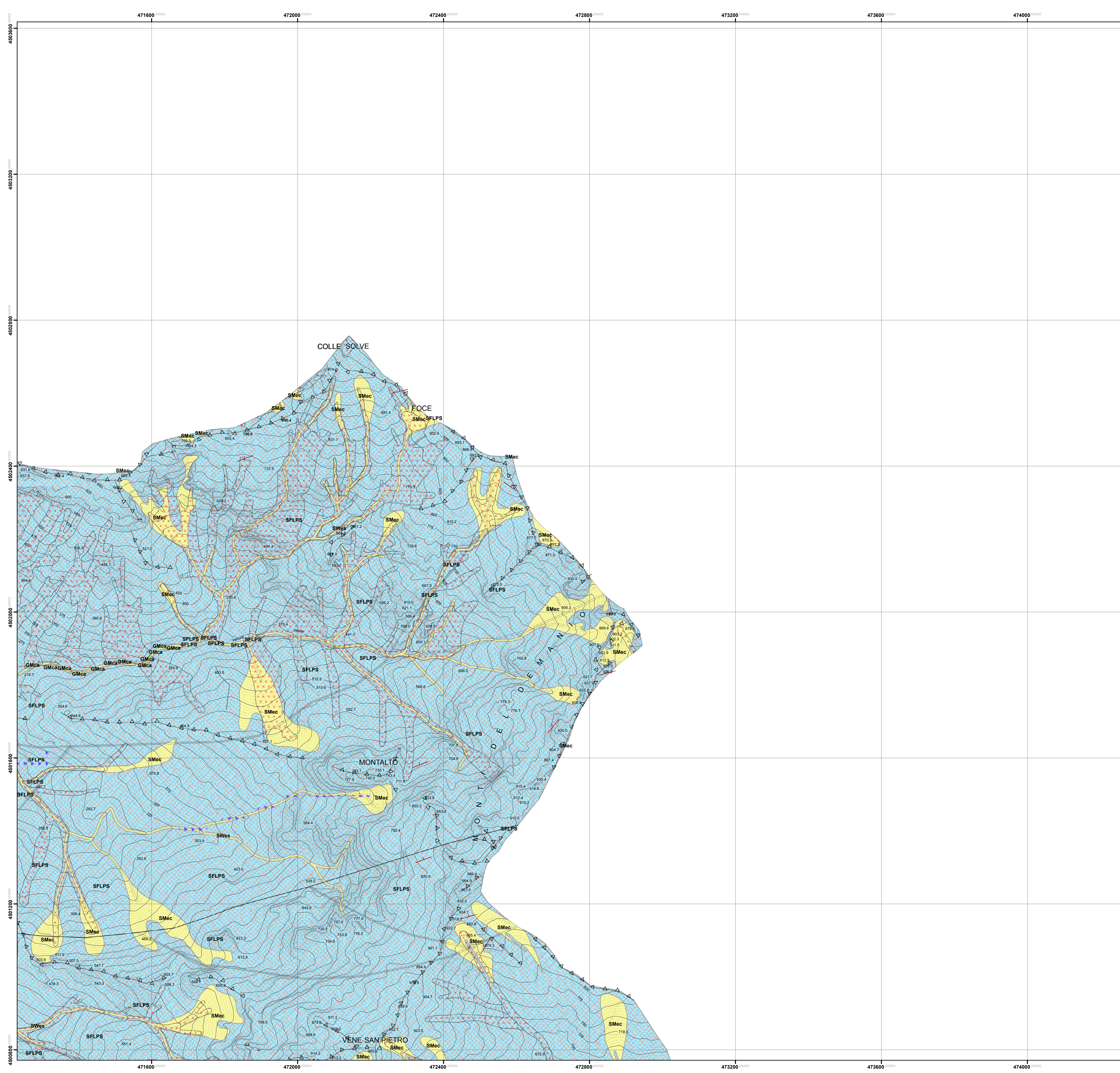


scala 1:5.000

arch. Giosuè Gerardo Saturno
Progettazione e valutazione in ambiente ar-



Terreni di copertura

GM cd	Depositi detritico-alluvionali: miscela di ghiaia ad elementi carbonatici e pomicei e sabbia e limo piroclastico.	SM cd	Depositi detritico_alluvionali: sabbie -limose piroclastiche con intercalazioni di detrito carbonatico
GM ca	Depositi alluvionali: Ghiaie e sabbie carbonatiche con intercalazioni pelitiche, sabbie sciolte da medie a grosse e limi di natura piroclastica	SM ec	Depositi colluviali: sabbie -limose piroclastiche con intercalazioni di detrito darbonatico.
GP sp	Depositi di spiaggia: sabbie e ghiaie prevalentemente carbonatiche	GM es	Depositi fluvio/torrentizi: miscela di ghiaia e sabbia carbonatica e limi piroclastici.
GP es	Depositi fluvio/torrentizi: sabbie e ghiaie prevalentemente carbonatiche		

Substrato pre-quaternario rigido

SFLPS	Lapideo stratificato: calcari e calcari dolomitici alterati e fratturati	LPS	Lapideo stratificato: complesso calcareo
--------------	--	------------	--

Forme di superficie e sepolte

	Conoide alluvionale		Conoide detritico-alluvionale
	Cresta e crinali secondari		Falda detritica

Instabilità di versante

	Colata quiescente		Complessa
	Crollo attivo		

Elementi tettonico-strutturali

	Faglia con cinematismo non definito non attiva (certa)		
	Faglia trascorrente non attiva (certa)		
	Giaciture degli strati		

Elementi geologici e idrogeologici

	Pozzo o Sondaggio che non ha raggiunto il substrato n (metri): profondità raggiunta		
	Pozzo o sondaggio che ha raggiunto il substrato n (metri) = prof. raggiunta		
	Profondità (m) della falda in area con sabbie e /o ghiaie.		

Proiezione: UTM - Fusso: 33
Datum: WGS84 - Unità: metri
Base Cartografica:
Carta Tecnica Regionale 2004

Comune di Maiori
Sindaco
Antonio Capone

MAIORI

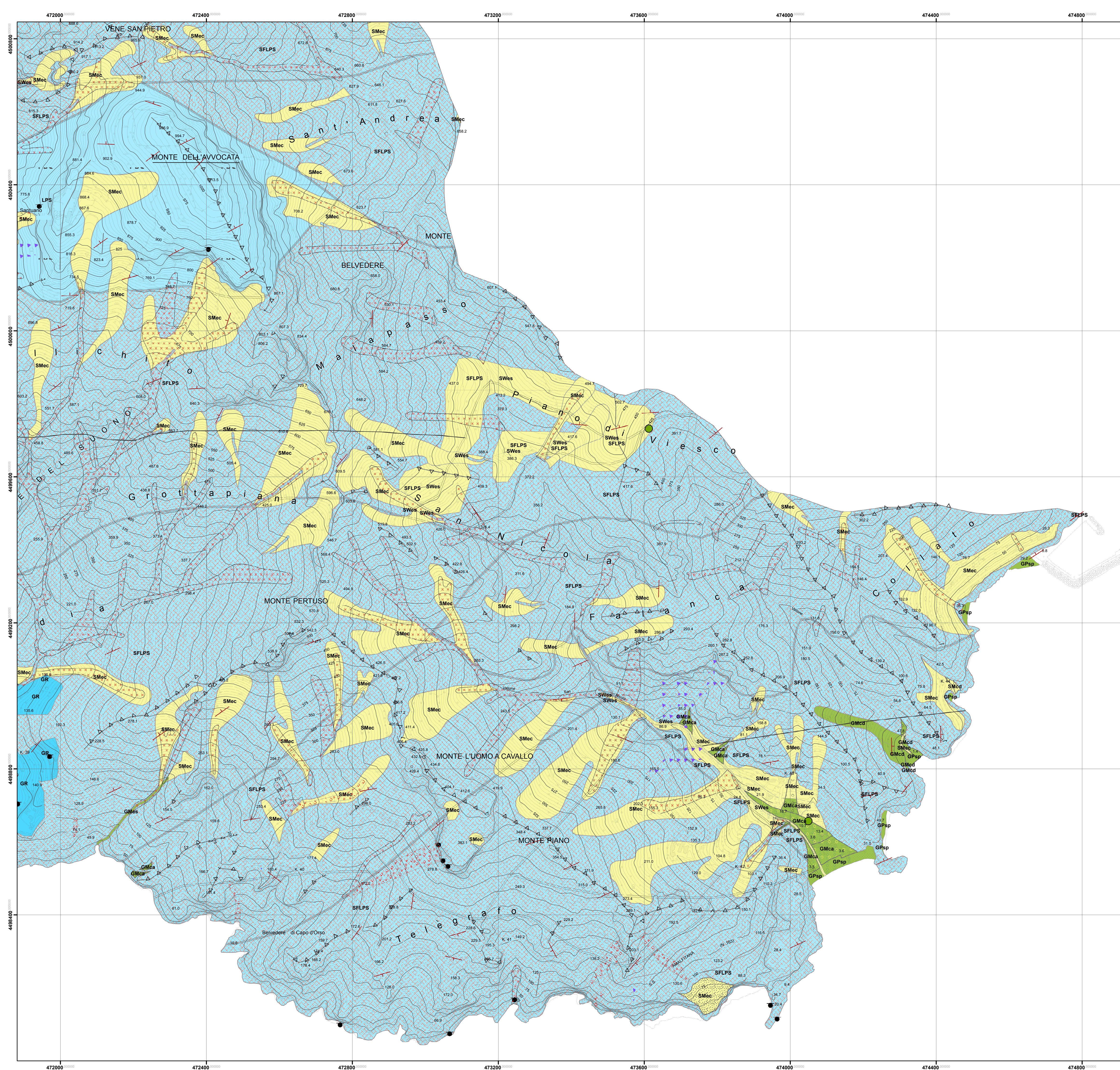
PIANO URBANISTICO COMUNALE

Carta geologico_tecnica

scala 1:5.000

B.2.9.b

geol. Rosanna Miglionico <i>studi geologici</i>	arch. Maria Cafuoco <i>Responsabile del procedimento</i>
agr. Fabio Sorrentino <i>studi agronomici</i>		
arch. Marco Busillo arch. Marco Cretella arch. Alfonso Polidoro <i>anagrafe edilizia</i>	arch. Giovanni Infante <i>Pianificazione urbanistica e territoriale</i>
arch. Antonio Mattei <i>studio di zonizzazione acustica</i>	arch. Giosuè Gerardo Saturno <i>Progettazione e valutazione in ambiente gis</i>



Terreni di copertura

GM cd	Depositi detritico-alluvionali: miscela di ghiaia ad elementi carbonatici e pomicei e sabbia e limo piroclastico.	SM cd	Depositi detritico_alluvionali: sabbie -limose piroclastiche con intercalazioni di detrito carbonatico
GM ca	Depositi alluvionali: Ghiaie e sabbie carbonatiche con intercalazioni pelitiche, sabbie sciolte da medie a grosse e limi di natura piroclastica	SM ec	Depositi colluviali: sabbie -limose piroclastiche con intercalazioni di detrito carbonatico.
GP sp	Depositi di spiaggia: sabbie e ghiaie prevalentemente carbonatiche	GM es	Depositi fluvio/torrentizi: miscela di ghiaia e sabbia carbonatica e limi piroclastici.
GP es	Depositi fluvio/torrentizi: sabbie e ghiaie prevalentemente carbonatiche		

Substrato pre-quaternario rigido

SFLPS	Lapideo stratificato: calcari e calcari dolomitici alterati e fratturati	LPS	Lapideo stratificato: complesso calcareo
--------------	--	------------	--

Forme di superficie e sepolte

	Conoidi alluvionali		Conoidi detritico-alluvionali
	Cresta e crinali secondari		Falda detritica
			Grotta
			Complessa

Instabilità di versante

	Calata quiescente		
	Crollo attivo		

Elementi tettonico-strutturali

	Faglia con cinematisma non definito non attiva (certa)		
	Faglia trascorrente non attiva (certa)		
	Giaciture degli strati		

Elementi geologici e idrogeologici

	Pozzo o Sondaggio che non ha raggiunto il substrato n (metri): profondità raggiunta		
	Pozzo o sondaggio che ha raggiunto il substrato n (metri) = prof. raggiunta		
	Profondità (m) della falda in area con sabbie e/o ghiaie.		

Proiezione: UTM - Fusso: 33
Datum: WGS84 - Unità: metri
Base Cartografica:
Carta Tecnica Regionale 2004

Comune di Maiori
Sindaco
Antonio Capone

MAIORI

PIANO URBANISTICO COMUNALE

Carta geologico_tecnica

scala 1:5.000

B.2.9.c

geol. Rosanna Miglionico
studi geologici

agr. Fabio Sorrentino
studi agronomici

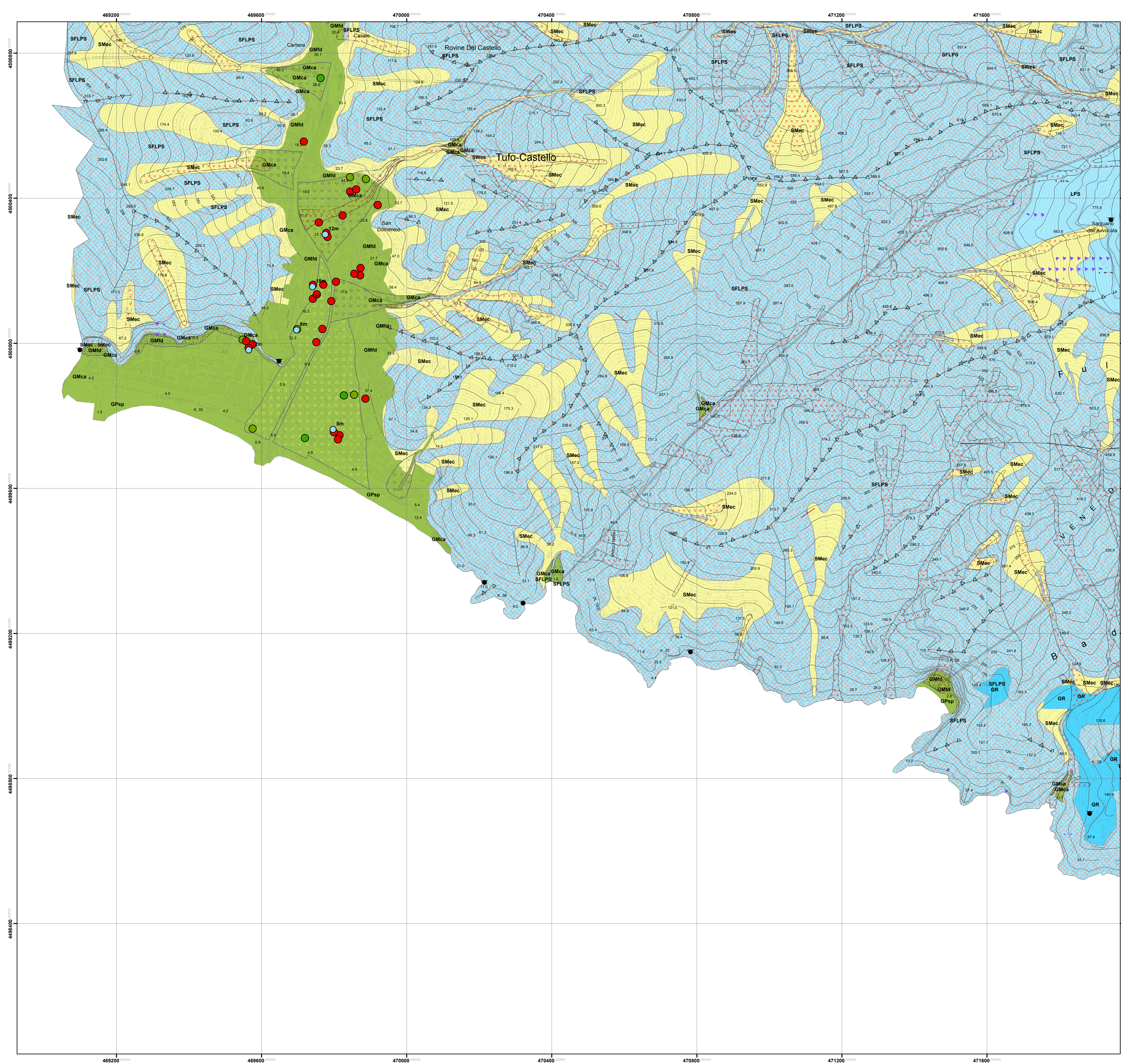
arch. Marco Busillo
arch. Marco Cretella
arch. Alfonso Polidoro
anagrafe edilizia

arch. Antonio Mattei
studio di zonizzazione acustica

arch. Maria Cafuoco
Responsabile del procedimento

arch. Giovanni Infante
Pianificazione urbanistica e territoriale

arch. Giosuè Gerardo Saturno
Progettazione e valutazione in ambiente gis



Terreni di copertura

GM cd	Depositi detritico-alluvionali: miscela di ghiaia ad elementi carbonatici e pomicei e sabbia e limo piroclastico.	SM cd	Depositi detritico_alluvionali: sabbie -limose piroclastiche con intercalazioni di detrito carbonatico
GM ca	Depositi alluvionali: Ghiaie e sabbie carbonatiche con intercalazioni pelitiche, sabbie sciolte da medie a grosse e limi di natura piroclastica	SM ec	Depositi colluviali: sabbie -limose piroclastiche con intercalazioni di detrito carbonatico.
GP sp	Depositi di spiaggia: sabbie e ghiaie prevalentemente carbonatiche	GM es	Depositi fluvio/torrentizi: miscela di ghiaia e sabbia carbonatica e limi piroclastici.
GP es	Depositi fluvio/torrentizi: sabbie e ghiaie prevalentemente carbonatiche		

Substrato pre-quaternario rigido

SFLPS	Lapideo stratificato: calcari e calcari dolomitici alterati e fraturati	LPS	Lapideo stratificato: complesso calcareo
--------------	---	------------	--

Forme di superficie e sepolte

	Conoide alluvionale		Conoide detritico-alluvionale
	Cresta e crinali secondari		Falda detritica
			Grotta
			Complessa

Instabilità di versante

	Calata quiescente		
	Crollo attivo		

Elementi tettonico-strutturali

	Faglia con cinematisismo non definito non attiva (certa)		
	Faglia trascorrente non attiva (certa)		
	Giaciture degli strati		

Elementi geologici e idrogeologici

	Pozzo o Sondaggio che non ha raggiunto il substrato n (metri): profondità raggiunta		
	Pozzo o sondaggio che ha raggiunto il substrato n (metri) = prof. raggiunta		
	Profondità (m) della falda in area con sabbie e /o ghiaie.		

Proiezione: UTM - Fuso: 33
Datum: WGS84 - Unità: metri
Base Cartografica:
Carta Tecnica Regionale 2004

Comune di Maiori
Sindaco
Antonio Capone

MAIORI

PIANO URBANISTICO COMUNALE

Carta geologico_tecnica

scala 1:5.000

B.2.9.d

geol. Rosanna Miglionico <i>studi geologici</i>	arch. Maria Cafuoco <i>Responsabile del procedimento</i>
..... agr. Fabio Sorrentino <i>studi agronomici</i>		
arch. Marco Busillo arch. Marco Cretella arch. Alfonso Polidoro <i>anagrafe edilizia</i>	arch. Giovanni Infante <i>Pianificazione urbanistica e territoriale</i>
arch. Antonio Mattei <i>studio di zonizzazione acustica</i>	arch. Giosuè Gerardo Saturno <i>Progettazione e valutazione in ambiente gis</i>